

FOOD  
DATA  
FIN-  
LAND



# Datayhteistyöllä kasvua kalatalouteen

## Suomalaisen ruoan kilpailukyvyn kasvuun tähtäävä kasvumoottorihanke

Satu Hulkkonen

# Agenda

- Mikä on GS1?
- Ruokaketjun toimintaympäristö murroksessa
- Yhteistyön merkitys
- Datalla kasvua!
- Projekteilla konkretiaan





# GS1 pähkinänkuoressa



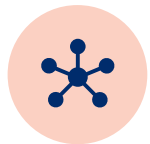
Puolueeton  
ja voittoa  
tavoittelematon



Globaali  
ja paikallinen



Asiakkaiden  
ja omistajien  
ohjaama



Osallistava  
ja yhdistävä;  
sovellusriippumaton

## GS1 SUOMESSA

27 työntekijää

Yli 7 000  
yritysasiakasta

Liikevaihto 4,6 M€



## 10 miljardia

GS1-viivakoodia luetaan päivässä



GS1-standardeja käytössä

## yli 150 maassa



## Yli 2 miljoonaa

yritysasiakasta käyttää  
GS1-standardeja

## GS1-standardoidut viivakoodit sekä EPC/RFID-tunnisteet

### GS1 Viivakoodit

EAN/UPC

GS1-128

GS1 DataMatrix

GS1 QR Code

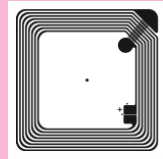


### GS1 EPC/RFID -tunnisteet

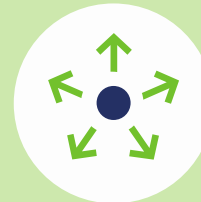
Electronic Product Code (EPC) RFID

EPC HF Gen 2

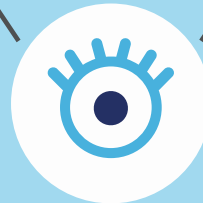
EPC UHF Gen 2



Tunnista



Jaa



Yksilöi

## GS1-standardit tiedon jakamiseen

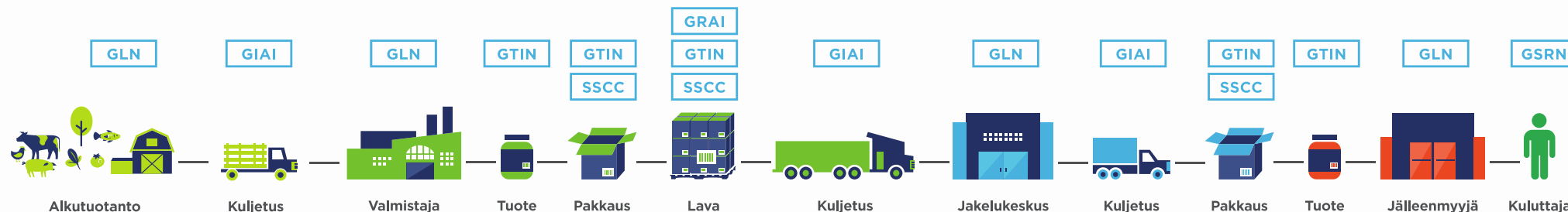
**Tuotetieto (Master Data)** Global Data Synchronisation Network (GDSN)

**Tilaustieto (Transactional Data)** eCom (EDI)

**Tapahtumätieto (Event Data)** EPC Information Services (EPCIS)



## GS1-standardit yksilöimiseen



- GLN** Global Location Number  
Sijainti tai toimipaikka
- GTIN** Global Trade Item Number  
Tuote
- SSCC** Serial Shipping Container Code  
Logistinen yksikkö
- GRAI** Global Returnable Asset Identifier  
Kiertävä kuormankantaja
- GIAI** Global Individual Asset Identifier  
Käyttöomaisuus
- GSRN** Global Service Relation Number  
Palvelusuhteen osapuoli

# Ruokaketjun toimintaympäristö murroksessa

# Maailma muuttuu – taas. On aika toimia.

Kolme painavaa syytä:



**Kuluttaja** edellyttää parempaa palvelua ja kattavammin tietoa. Kilpailu kotimaassakin on kansainvälistä!

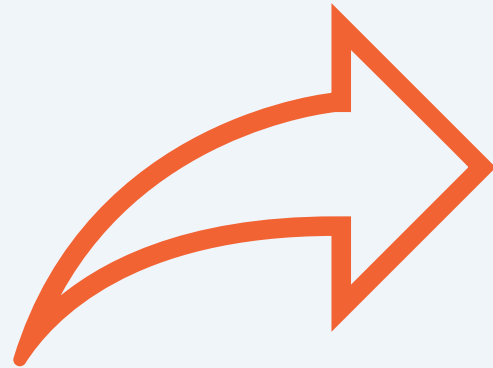


**Lainsäädäntö** edellyttää uudenlaista raportointia sekä vihreän siirtymän ja datan jakamisen mahdollistamista



**Uusi liiketoiminta ja vienti** edellyttävät tiedon jäljitettävyyttä koko arvoketjusta

# Kohti koordinoitua yhteistyötä



## Koordinoimaton toiminta

*erillishankkeita, pikaratkaisuja,  
tiedonkulun haasteita,  
osaoptimointia, rinnakkaisia  
järjestelmiä, kustannusten  
kasvua, rajallisia kyvykkyyksiä...*

## Koordinoitu yhteistyö

*Tehokkuutta, ennustettavuutta,  
kasvua, kustannustehokkuutta,  
tehokkaampia toimitusketjuja,  
sujuvaa tiedonkulkua, vientikykyä...*



# Toteutustapa: Food Data Finland -kasvumoottorihanke

Yhteistyöverkosto, joka yhdistää ruokaketjun toimijat panosteollisuudesta ja alkutuotannosta teollisuuteen ja kauppaan ja ravintoloihin.

Avaimet ruokaketjun yhteiskehittämiseen löytyy standardeista, joilla mm. tavarat, paikat ja osapuolet voidaan tunnistaa. Tunnisteilla tieto voidaan yksilöidä ja jakaa globaalisti sovelluksesta riippumatta.





The background features a dark blue gradient with dynamic, glowing particle trails in shades of blue and purple. A complex network of thin, light blue lines forms a mesh-like structure that tapers from left to right. The overall aesthetic is futuristic and data-oriented.

**Datalla kasvua!**

# Edelläkävijät rakentavat kilpailuetua ja uutta liiketoimintaa



# Datan edut?

Tehokkuus  
Laatu

Lainmukaisuus  
Luottamus

Näkyvyys  
Pääsy markkinoille  
Viestintä







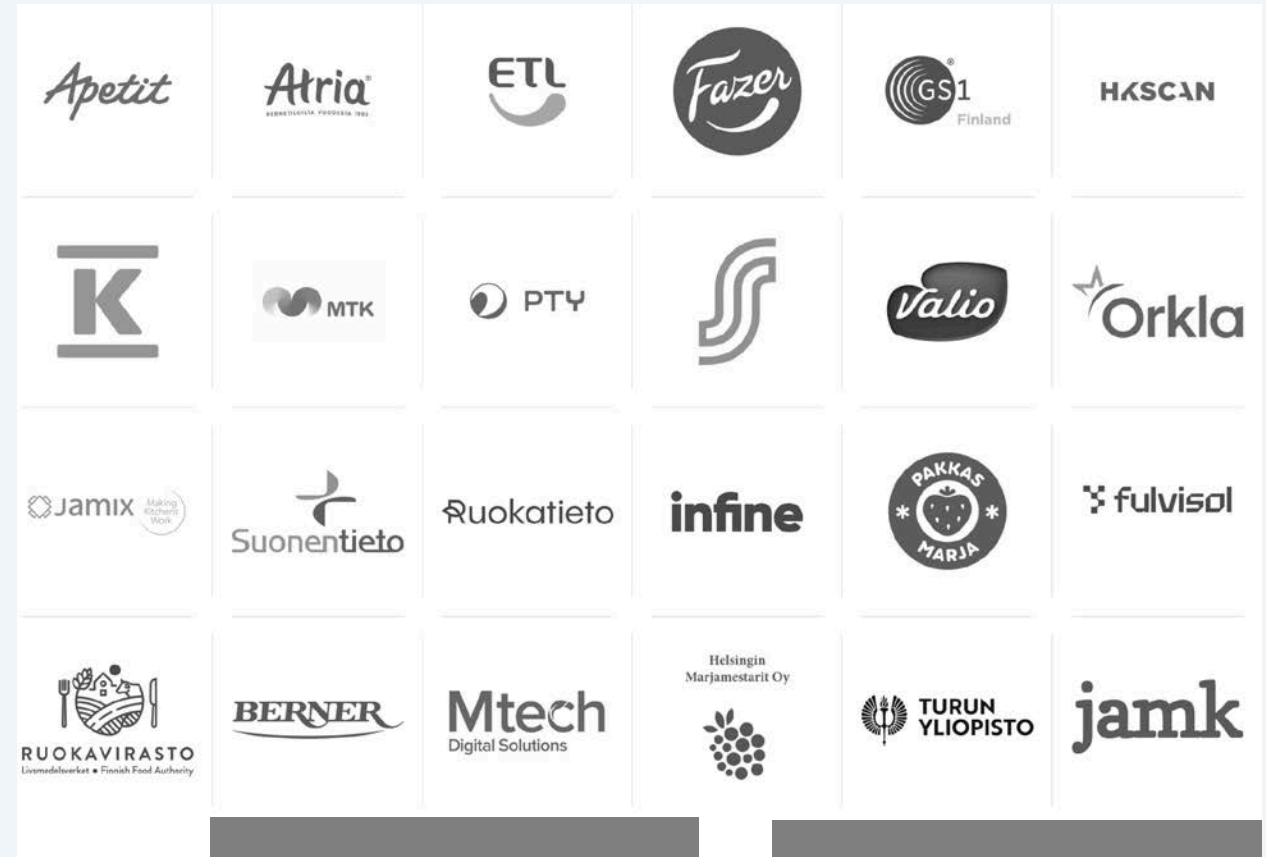
FOOD  
DATA  
FIN-  
LAND

**Projekteilla konkretiaan**

# Food Data Finland –jäsenverkosto kaiken keskiössä

Food Data Finland -  
kasvumoottorihankkeen jäsenverkosto  
tarjoaa kaikille dataa hyödyntävän  
ruokaketjun kehittämiseen sitoutuville  
organisaatioille avoimen ja tasavertaisen  
kohtaamis- ja tiedonvälityspaikan.

Sen tavoitteena on kannustaa jäseniä  
ideoimaan ja toteuttamaan yhdessä  
kehitysprojekteja ruokaketjun datan  
läpinäkyvyyden ja jaettavuuden  
vahvistamiseksi.



Siipikarjaliitto

Accenture

Munchfam

ResQ-club

DataSpace Europe

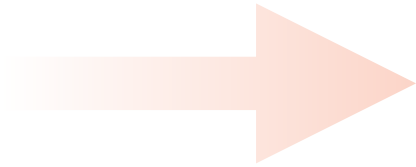
Snellman

MetsäBoard

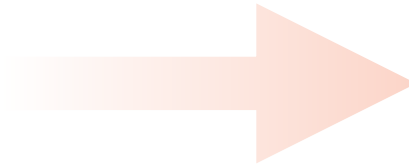
Infor

# Kilpailukykyä innovoinnista

1



2



3

## PROJEKTIEHDOTUKSET

Yritykset ehdottavat yhteisen tahtotilan pohjalta kehitysprojekteja.

## VALIDOIMINEN

Johtoryhmä antaa suosituksia projektien käynnistämiseksi ja mahdollisesti Business Finlandin rahoituspäätöksen tueksi.

## TULOKSET

Tuloksena on koko ruokaketjua hyödyntävien kehitysprojektien kokonaisuus, joka on enemmän kuin osiensa summa.



# Projektit

- Ruoan vastuullisuuden tietomalli
- GS1 2D-projekti
  
- Metsäkatoasetus/jäljitettävyys
- Vastuullisuusraportointityökalu (Infine Oy)

Elinkeinoelämä

## Kaupan ala testaa jo viivakoodien korvaajaa – tuleva 2D-koodi kertoo päiväyksen jo kassalla ja automatisoi alennukset

Kaupan keskusliikkeet ja elintarvikejätit ovat aloittaneet syyskuussa projektin uuden 2D-koodin lisäämiseksi pakkauksiin.



Lähde: yle.fi

# Tervetuloa mukaan!

- Datayhteistyötä tarvitaan erityisesti kentällä – tekijät itse tietävät mitä tarvitaan eniten
- Aktiivisuus kannattaa, sillä nopeimmat hyötyvät eniten
- Kotimaisen ruoan globaali brändi tukemaan kaikkien kilpailu- ja vientikykyä
- Lähde mukaan rakentamaan suomalaisen ruokaketjun tulevaisuutta!







**Kiitos!**





# Tutustu GS1 Finlandiin ja Food Data Finlandiin:



**Satu Hulkkonen**

Hankepäällikkö

GS1 Finland

+358 44 710 9673

Satu.hulkkonen@gs1.fi

