

# Aluesuunnittelupilotti – kaupalliseen kalastukseen hyvin soveltuvat alueet kartalle

Tapio Keskinen, Luke

Timo Ruukonen, JY

# KL 13 §

## Alueellinen lupa kaupallisen kalastuksen harjoittamiseen

- Kalavarojen kestävän tuoton ja hyödyntämisen sekä käyttö- ja hoitosuunnitelman toteutumisen turvaamiseksi elinkeino-, liikenne- ja ympäristökeskus voi myöntää kaupalliselle kalastajalle enintään viiden vuoden määräajaksi luvan kaupallisen kalastuksen harjoittamiseen, jos:
  - **1) vesialue on käyttö- ja hoitosuunnitelmassa määritetty kaupalliseen kalastukseen hyvin soveltuvaksi;**
  - 2) vesialueen **kalakantojen tila** mahdollistaa niiden hyödyntämisen kaupalliseen kalastukseen;
  - 3) luvanhakija ei ole itse eikä kalatalousalueen avustuksella päässyt **kalastusoikeuden haltijoiden kanssa sopimukseen** vesialueen käyttämisestä kaupalliseen kalastukseen; ja
  - 4) kaupallisen kalastuksen harjoittamisesta ei aiheudu **merkittävää haittaa** alueen rannanomistajille tai -haltijoille tai alueen muulle käytölle.

# KL 36 §

## Käyttö- ja hoitosuunnitelman laatiminen

- 7) kalataloudellisesti merkittävien alueiden sekä kaupalliseen kalastukseen ja kalastusmatkailutarkoitukseen hyvin soveltuvien **alueiden määrittäminen**;
- 8) kullakin kaupalliseen kalastukseen hyvin soveltuvalla alueella kaupalliseen kalastukseen soveltuvien **pyydysten määrittäminen**;

# Lain perustelut

- Tavoitteena on parantaa kaupallisen kalastuksen toimintaedellytyksiä
- Vain alueille, joiden kalakannat kestävät niiden taloudellisen hyödyntämisen ja jotka on käyttö- ja hoitosuunnitelmassa määritelty tähän tarkoitukseen hyvin soveltuviksi
- Kaikki neljä luvan myöntämistä koskevaa edellytystä täyttyvät (KL 13 § )
- Vesialueen omistajat -> käyttö- ja hoitosuunnitelmaprosessi
- Vapaaehtoinen sopimus kalastusoikeuden käyttämisestä ensisijainen tapa
- Ei saa aiheuttaa merkittävää haittaa – muu kaupallinen kalastus
- **Vaikka aluetta ei ole KHS:ssä merkitty hyvin soveltuvaksi, omistajataho voi myöntää luvan kaupalliseen kalastukseen**

## Ajatuksia kentältä

- Kaupallinen kalastuslupajärjestelmä voi nyt lunastaa luvan kaikille vesialueille”
- Osakaskunnan edustaja: ”Nyt meillä ei enää mitään päätösvaltaa lupapolitiikkaan”

## Sosiaalinen kestävyys koetuksella

# Kaupalliseen kalastukseen hyvin soveltuvat pyydykset 36 §

- **Avovesi**

- *Trooli*
- *Nuotta*
- *Rysä, katiska ym. seisovat pyydykset*
- *Verkot*
- *Rapumerrat*

Hyvin soveltuvat alueet näiden pyydysten perusteella

- **Jään päältä**

- *Nuotta*
- *Katiska ym. seisovat pyydykset*
- *Verkot*



# Tulokulma

- Pitääkö alueen olla jotenkin erityisen sopiva kaupalliseen kalastukseen?
- Pitääkö olla jotain mikä estää kaupallisen kalastuksen?

# Mitä asioita tulisi tarkastella?

- Kalakannat ja kohtuuton haitta elyn harkittavana lupaa myöntäessään
- Pyydyksittäin vaatimukset
  - Esim. trooli 500 ha yli 10 m aluetta
- Muu kalastuspaine
  - Kalastusmatkailu, vapaa-ajankalastus
- Lajeja ei mainittu 36 § mutta voitaneen ottaa kantaa KHS:ssä



Kuva: Arto Rummukainen

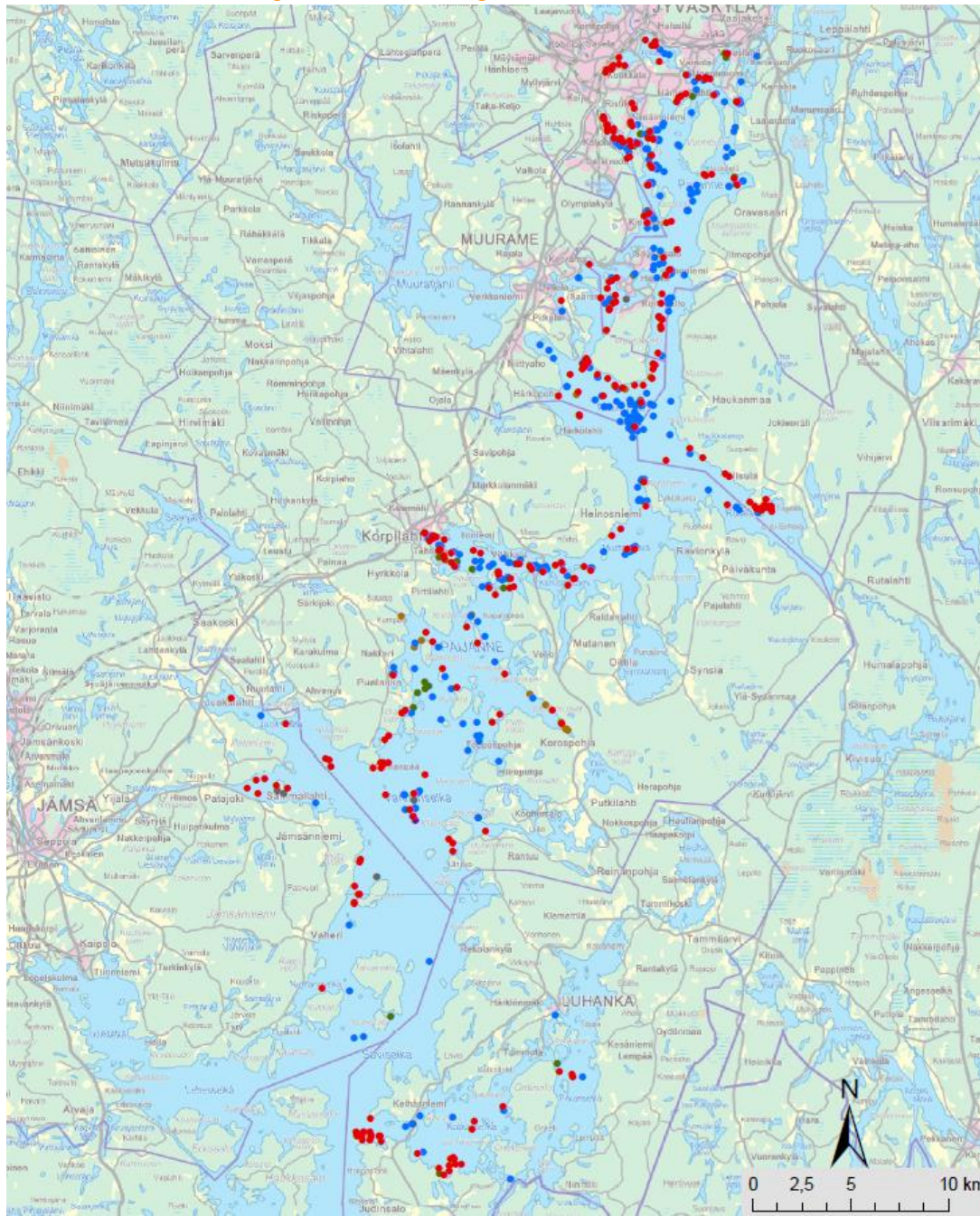


# Missä kalastetaan - valvontatiedon hyödyntäminen

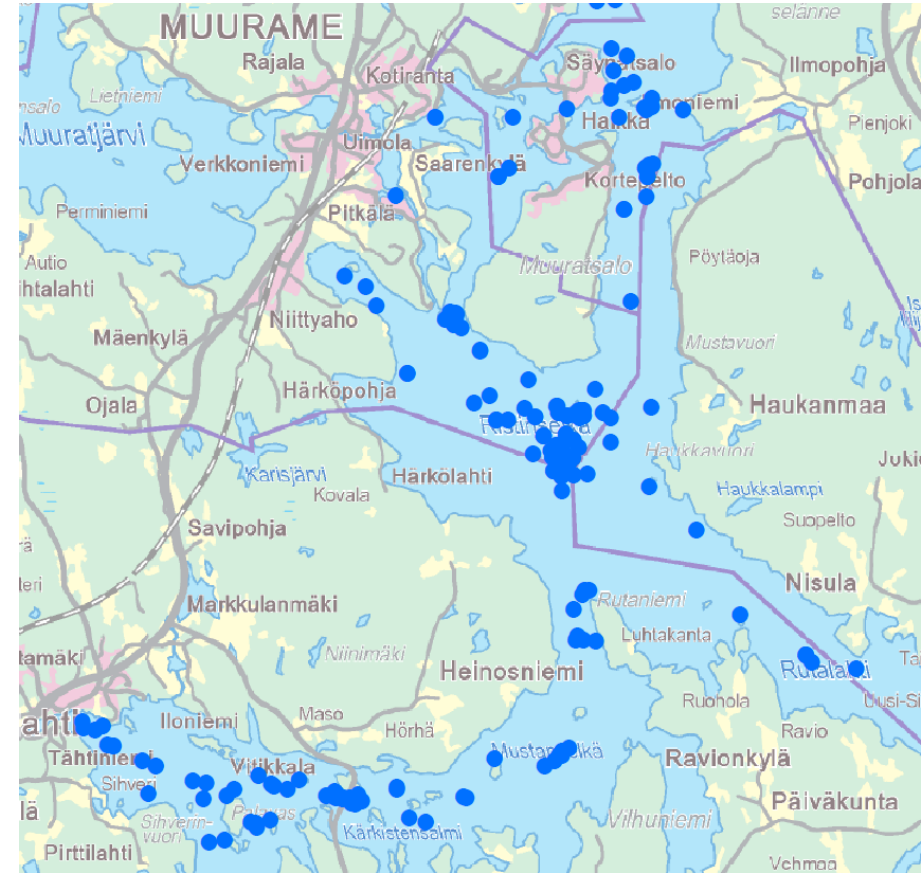
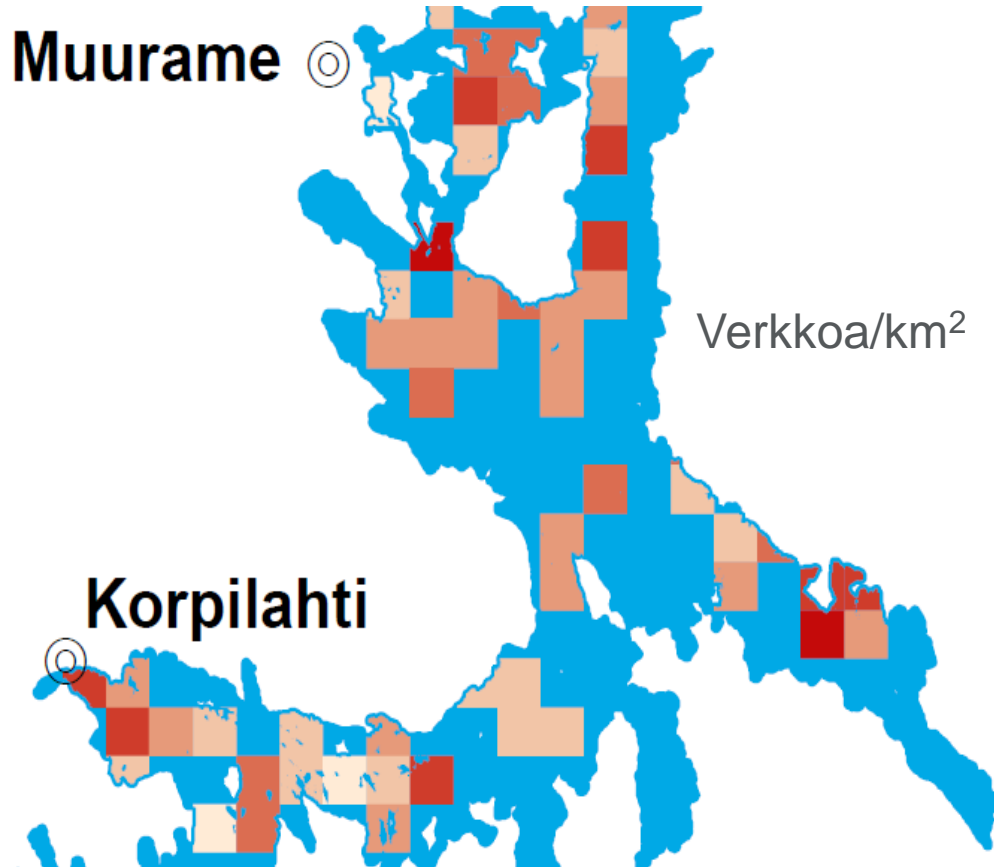
- K-S kalatalouskeskuksen Pohjois-Päijänteen aineisto 2013-2018
- Yhteensä 1575 havaintoa avovesikaudelta
- Luokittelu verkko, vapa, katiska, rapumerta, trooli ja muut



# Pohjois-Päijänne



# Verkko- ja vapapyyynnin alueellinen jakautuminen



# Valvonnan hyödyntäminen – ongelmia ja mahdollisuuksia

- Jakautuminen ei satunnaista
- Jääpeitteinen aika ei mukana
- Valmiit työkalut
- Valvonnan suunnittelu myös muihin tarkoituksiin

# Mitä jatkossa?

- Esimerkki Päijänteelle siitä, mitä tietoja ja paikkatieto-osaamista voidaan hyödyntää päätöksenteon pohjana
  - Kalastuspaine (vapaa-ajan ja kaupallinen)
  - Vesialueiden omistus
  - Asutus, ml. vapaa-ajan asunnot
  - Uhanalaiset lajit
  - Yms.
- Selkeät ohjeet tiedon hankintaan ja käsittelyyn
  - -> mahdollisuudet parempiin KHS:iin



Kiitos!