



# Tulosperusteiset mallit kalataloushankkeissa – mitä se tarkoittaa ja miksi uusia toimintamalleja tarvitaan nyt?

Santtu Hakola, Motiva Oy

# 1. Miksi perinteiset mallit eivät aina riitä?

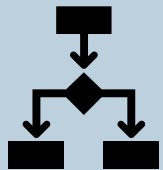
## Perinteinen tapa rahoittaa toimenpiteitä:

1. Neuvotteluiden kautta pyritään käynnistämään toimet. Vaihtoehtoisesti hakumenettelyn avulla haetaan vapaaehtoisia. **Eteneminen hidasta ja satunnaista.**
2. Kohteiden purkaminen ja ennallistaminen tapahtuu tapauskohtaisesti. Rahoitus julkiselta sektorilta. **Ei koordinaatioita eri toimien/kohteiden välillä**
3. **Seuranta satunnaista.** Valtio maksaa riippumatta siitä syntykö vaikutuksia (hankerahoitus)

## 2. Tulosperusteiset rahoitus- ja hankintamallit



Keskittyy rahoituksen vaikuttavuuteen ja saavutettuihin tuloksiin.



Tavoitteena on varmistaa, että rahoitetut hankkeet tuottavat mitattavia vaikutuksia eivätkä vain suoritteita.



Toimijat saavat maksun vasta, kun etukäteen asetetut tavoitteet on saavutettu, mikä kannustaa tulokselliseen ja innovatiiviseen toimintaan.



## Case maahanmuuttajien työllistyminen Koto-SIB

- Mallissa yksityinen sijoittaja rahoittaa toimet, joilla maahanmuuttajia tuetaan nopeammin työmarkkinoille
- Valtio maksaa sijoittajalle vasta, kun sovitut tulokset – kuten työttömyysturvamenojen säästöt ja tuloverojen kertyminen – on saavutettu.
- Ulkopuolinen selvitys: ”Koto-SIB –ohjelma tuotti kolmen vuoden aikana keskimäärin 2670 euron (12 %) säästön julkiselle sektorille jokaista kokeiluun arvottua maahanmuuttajaa kohti”
- Tulosperusteinen malli kannustaa hankkeen toteuttajia löytämään tehokkaita ratkaisuja, jotka johtavat pysyviin ja merkityksellisiin vaikutuksiin maahanmuuttajien työllistymisessä
- [Karinen R. ym. 2024. Koto-SIB –kokeilun vaikutukset ja käytännön toteutus.](#)

# 4. Miten uusi malli voisi käytännössä käynnistyä?

## Tulosperusteinen rahoitusmalli: Esimerkkinä vaelluskalakannan elvyttäminen

**1** Valtion tavoitteena on elvyttää vaelluskalakanta 10 pienvesistöissä

**2** Valtio valitsee hankkeen toteuttamiseen tulosperusteisen rahoitusmallin

Malli hyödyntää toteutukseen yksityistä sijoituspääomaa. Hankkeelle määritellään konkreettiset tavoitteet ja mittarit sekä tulospalkkion suuruus, joka maksetaan saavutetusta tavoitteesta.

**3** Toimija kilpailutetaan

Valintakriteerinä on toimijan kyvykkyys saavuttaa asetetut tavoitteet sekä kyky hakea ja hallinnoida yksityistä sijoituspääomaa.

### Mallista hyötyvät kaikki osapuolet



**Ympäristö**  
Rahoitusmalli kannustaa toimijoita saavuttamaan mahdollisimman suuren ja todennetun ympäristövaikutuksen.



**Sijoittajat**  
Pieni voitto tuloksellisesti toteutetusta työstä ja kannetusta rahoitusriskistä.



**Toimijat**  
Työ voidaan toteuttaa nopeasti, ammattitaitoisesti ja kustannustehokkaasti.



**Valtio**  
Tulospalkkiota maksetaan vain, jos hanke on todennetusti saavuttanut asetetut tavoitteet.

**4** Toimija hakee sijoittajilta rahoituksen toteuttamiseen

**5** Toimija valitsee ennallistettavat kohteet yhdessä valtion kanssa

Toimija laatii yhteistyössä valtion kanssa suunnitelman toimien toteuttamiseen ja tulosten seurantaan.

**6** Kohteet kunnostetaan ja tulosten seuranta käynnistetään

Vaelluskalakantaa elvytetään mm. poistamalla vaellusesteitä, rakentamalla kutusorakoita sekä täyttämällä oja.

**7** Toimenpiteiden vaikuttavuus todennetaan

Mikäli tavoitteet on saavutettu, valtio maksaa tulospalkkion, jonka mukaisesti sijoittajat saavat pääomansa takaisin sekä kohtuullisen tuoton kantamalleen rahoitusriskille.

Louhi ym. 2022.  
Tulosperusteiset  
rahoitusmallit  
kalastonhoidon  
vauhdittajina.

# 5. Vaihtoehtoisia tulosperusteisia malleja

Tulokseen sidottu tuki tai hankinta vaatii kuitenkin, että toimijat pystyvät järjestämään itse toimenpiteiden rahoittamisen ennen kuin vaikutukset on todennettu ja niistä voidaan maksu suorittaa.

## 1. Kannustuspalkkiomalli

- **Peruskulut rahoitetaan:** Toiminnan peruskulut maksetaan normaalina suoriteperusteisena tukena.
- **Tulosperusteinen kannustepalkkio:** Jos tavoitteet saavutetaan, toimijat saavat ylimääräisen kannustepalkkion.

## 2. Palautus- tai takaisinmaksumalli

- **Tulokseen sitoutuminen:** Alkuperäinen rahoitus maksetaan, mutta tulokseen sitoudutaan.
- **Takaisinmaksu tai tuki loppuu:** Jos tuloksia ei saavuteta, alkuperäinen summa tai osa siitä maksetaan takaisin, tai tuki lopetetaan.

## 6. Mahdollisia kohteita

- 1. Tulosperusteiset rahoitussopimukset: Kompleksiset, useiden toimijoiden yhteistyötä edellyttävät keskikokoiset ja suuret kohteet, esimerkiksi**
  1. Laajat virtavesikunnostukset
  2. Vaellusesteiden poistot virtavesissä
  3. Valuma-aluekunnostukset
    - Maatalouden päästöjen vähentäminen
    - Metsätalouden vesistö päästöjen vähentäminen
- 2. Suora tulosperusteinen tuki: Yksinkertaiset hankkeet, joissa tuotetaan samantyyppistä lopputulosta suuressa määrässä eri kohteissa, esimerkiksi**
  1. Tierumpujen muutokset
  2. Kutualueiden kunnostukset (fladat ja kluuvit)
  3. Yksittäiset toimet suurissa kokonaisuuksissa

## 7. Miten uusi malli voisi käytännössä käynnistyä?





# 8. Mahdolliset haasteet ja kysymykset

## 1. Tulosten mittaamisen kompleksisuus

- Ympäristöhankkeissa tulosten mittaaminen voi olla haastavaa, sillä vaikutukset voivat näkyä vasta pitkän ajan kuluttua ja voivat vaihdella olosuhteiden mukaan

## 2. Ympäristöhankkeiden pitkä aikajänne

- Kalatalous- ja ympäristöhankkeiden tulokset voivat kehittyä hitaasti, mikä voi viivästyttää palkkioiden maksua ja hankaloittaa rahoituksen sitouttamista

## 3. Pienten toimijoiden mahdollisuus kantaa riskiä

- Pienet toimijat voivat kokea haasteelliseksi kantaa rahoitusriskiä ja vastuuta siitä, että hankkeella saavutetaan tuloksia

## 9. Tulospöusteisuus hyödyttää monin tavoin

- ✓ tavoitteen asettelussa: mikä on haluttu lopputulos? Onko suunnitellut toimenpiteet oikeat?
- ✓ tulosten seurannassa: saatiinko aikaiseksi mitä haluttiin, millaista dataa tarvitsemme?
- ✓ suunnan vaihtamisessa: alussa valitut toimenpiteet ei toimikaan, tulospöusteisuuden avulla toimintaa voi suunnata uudestaan joustavasti,
- ✓ skaalautumisessa: hyvät käytännöt leviävät helpommin, kun saadaan dataa ja tietoa vaikutuksista
- ✓ viestinnässä, kiteyttää olennaisen.



**Santtu Hakola**

[santtu.hakola@motiva.fi](mailto:santtu.hakola@motiva.fi)

**+358440232523**



@MotivaOy



[www.motiva.fi](http://www.motiva.fi)