

# Silakka ja Kilohaili Suomenlahdella



Jukka Pönni Luke

# Itämeren osa- alueet ja kalakannat

**30 - 31** Pohjanlahden  
silakkakanta

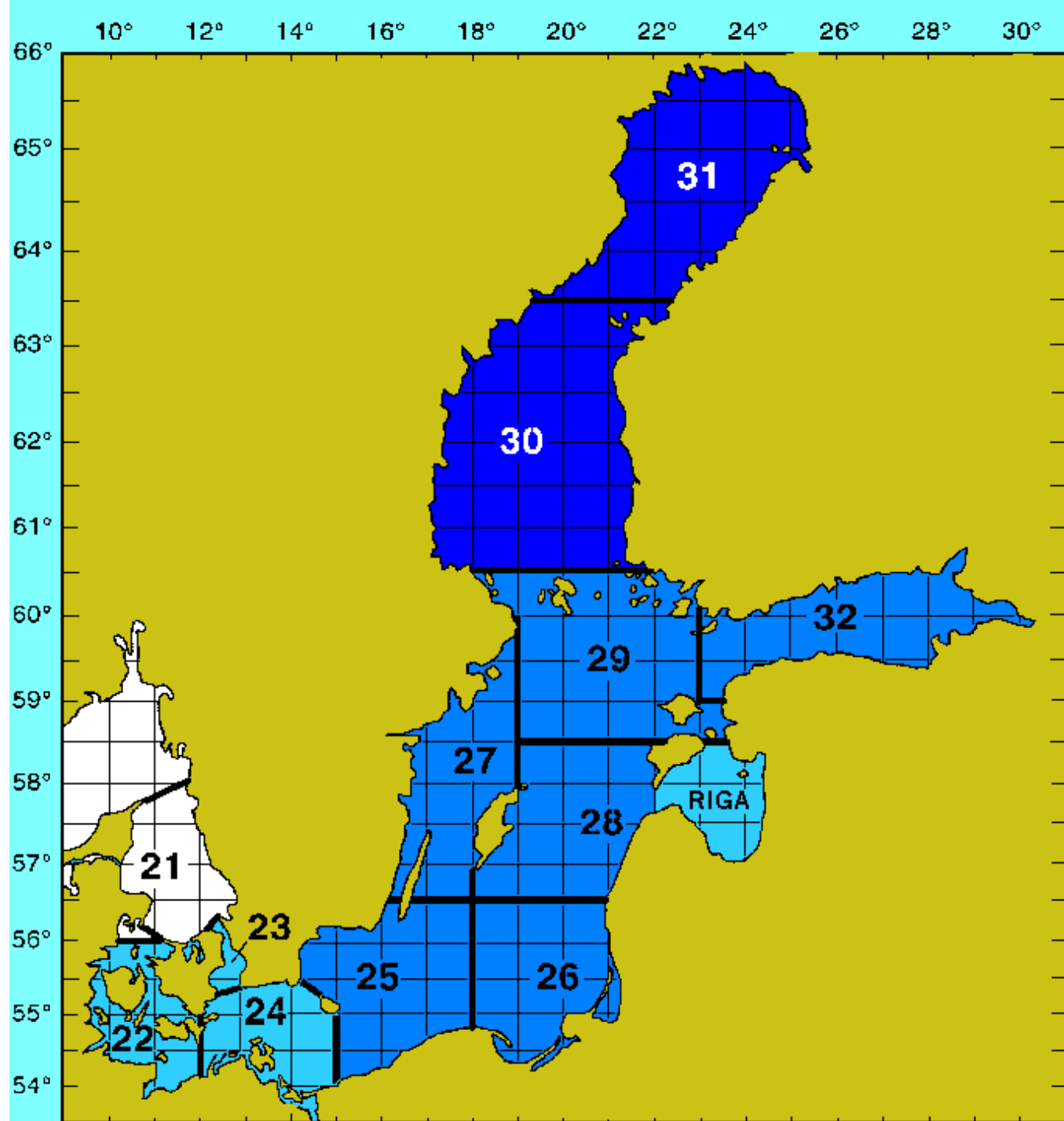
**25-29, 32** Pääaltaan ja  
Suomenlahden silakkakanta

**28 (itäinen)** Riianlahden  
silakkakanta

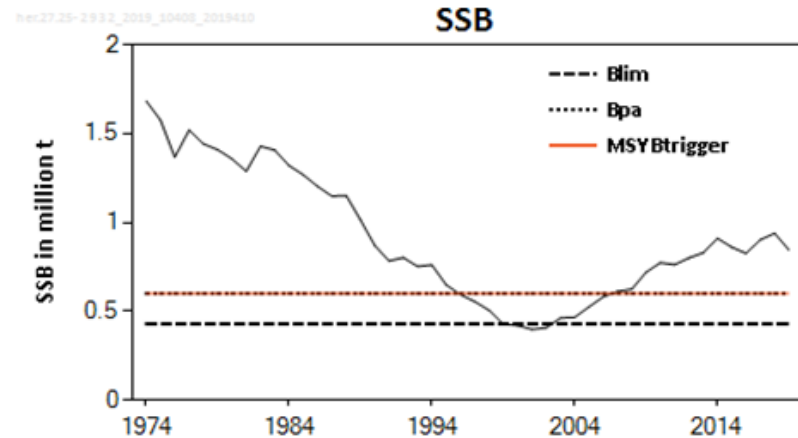
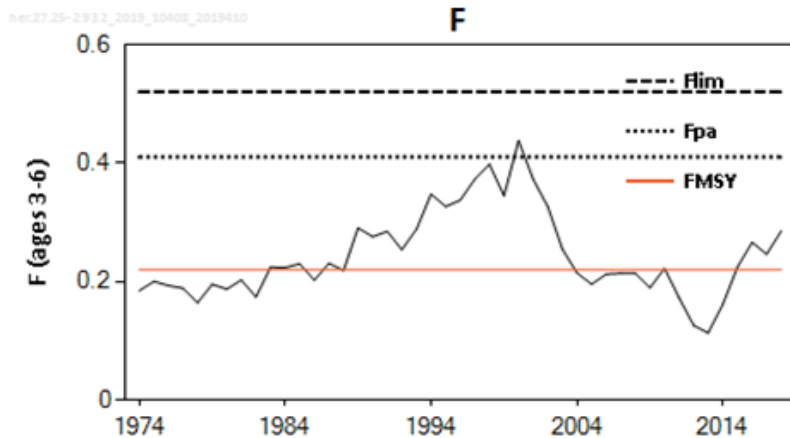
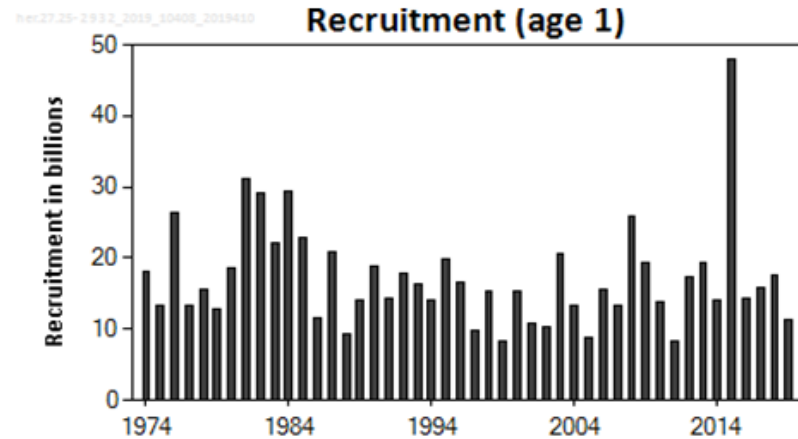
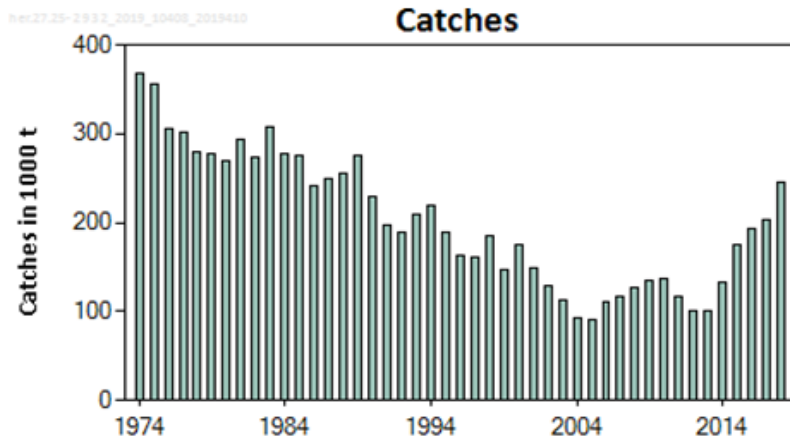
**22-32** Itämeren kilohailikanta

**22-24** Läntinen turskakanta

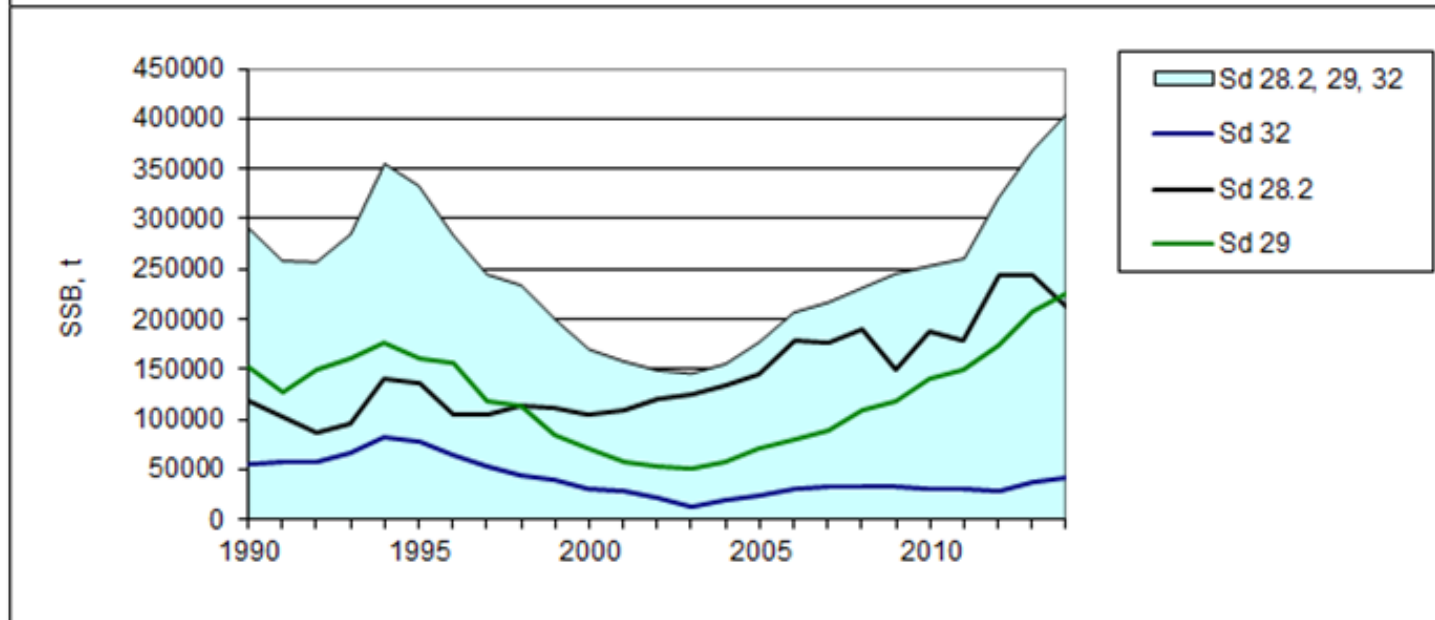
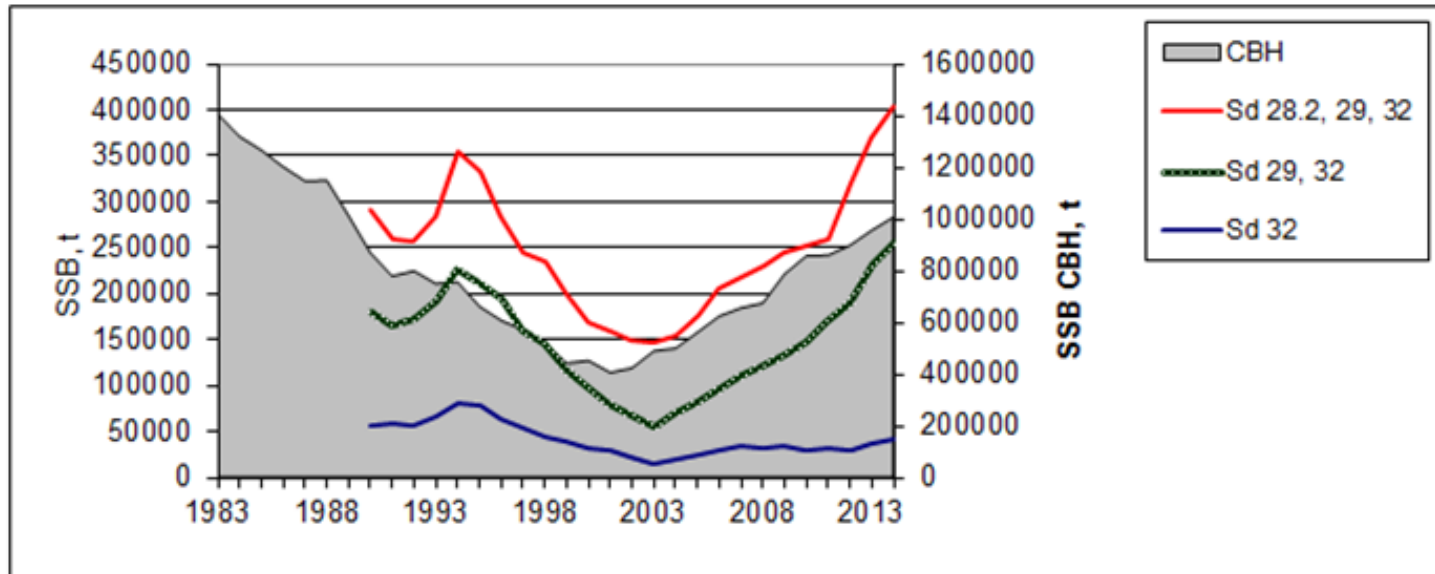
**25-32** Itäinen turskakanta



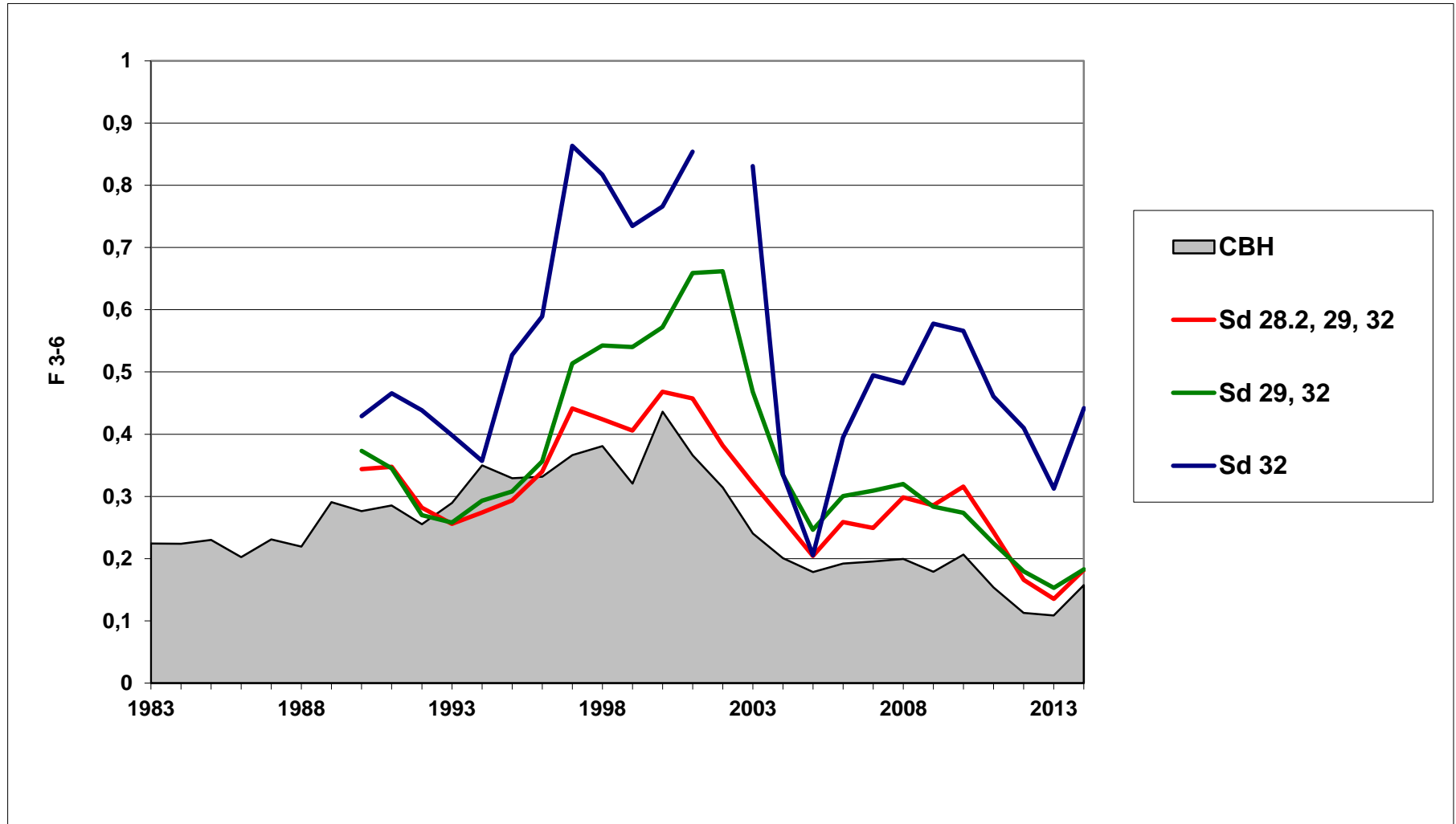
# Vuoden 2019 kanta-arvion tulokset *(ei vielä vahvistettu)*



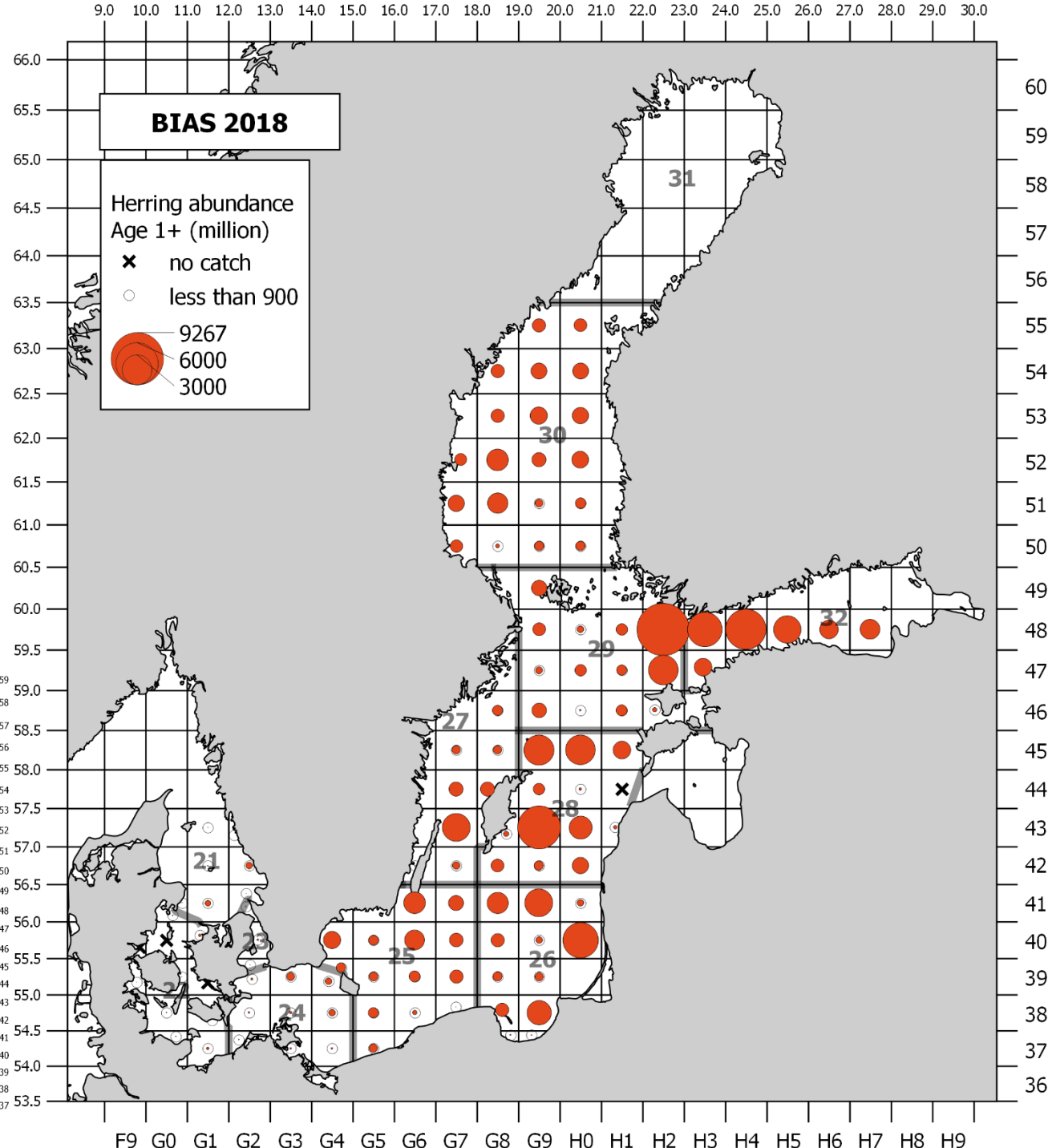
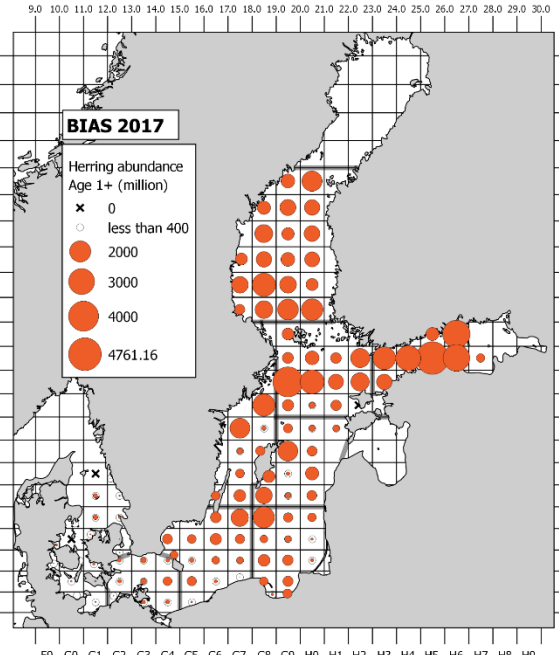
# Ositettujen kanta-arvioiden tuloksia (1990-2014); kutukanta



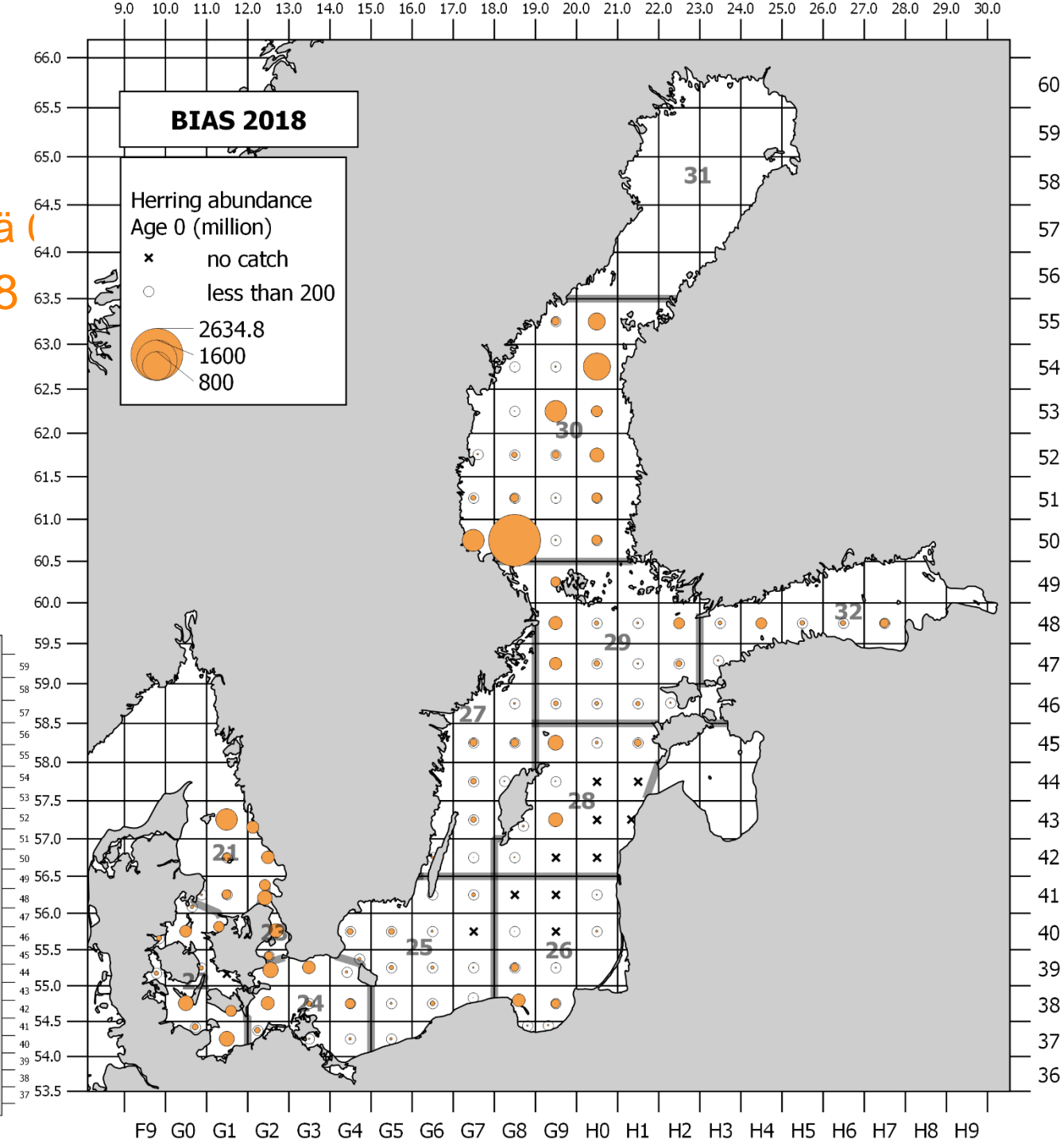
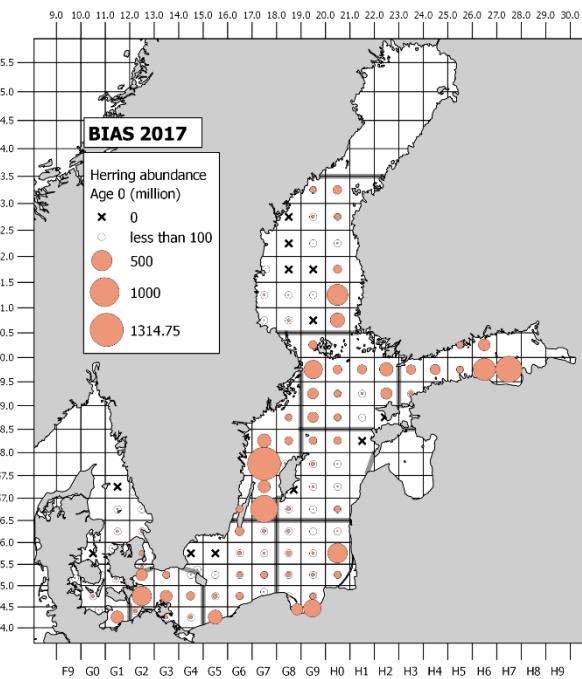
# Kalastuskuolevuuden kehitys eri alueilla



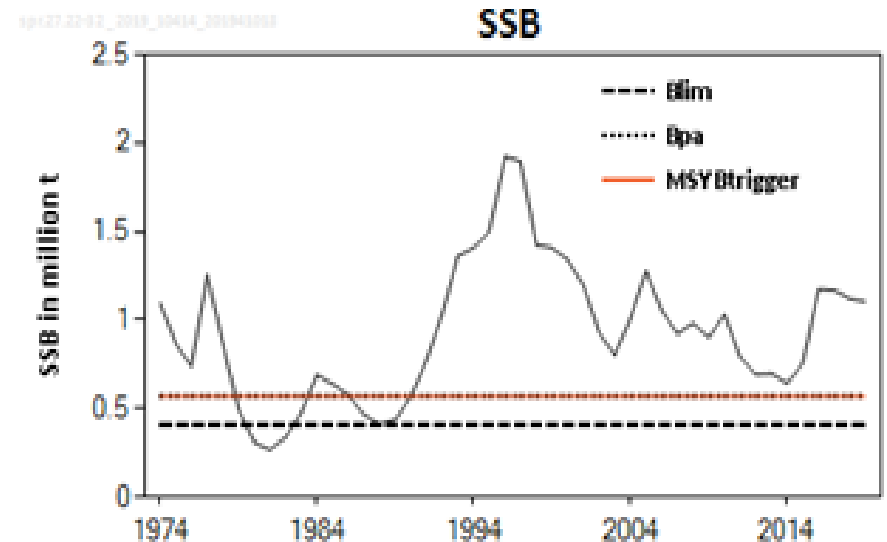
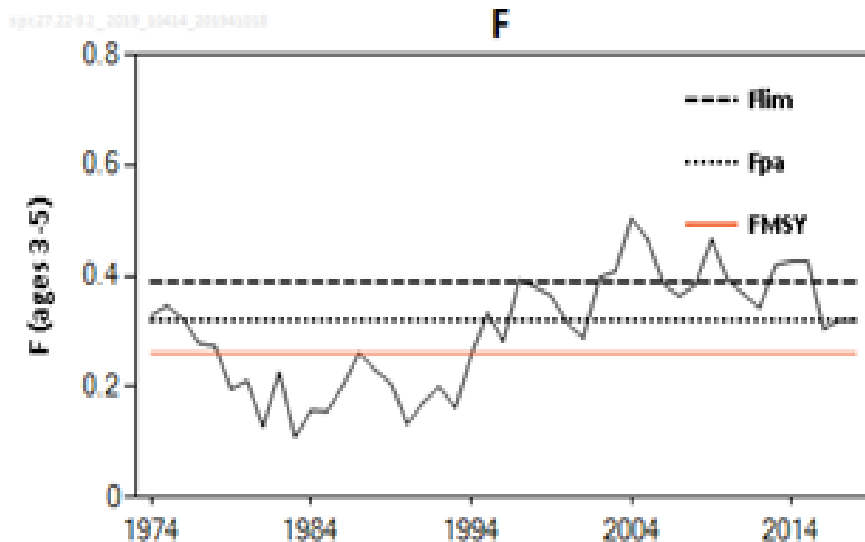
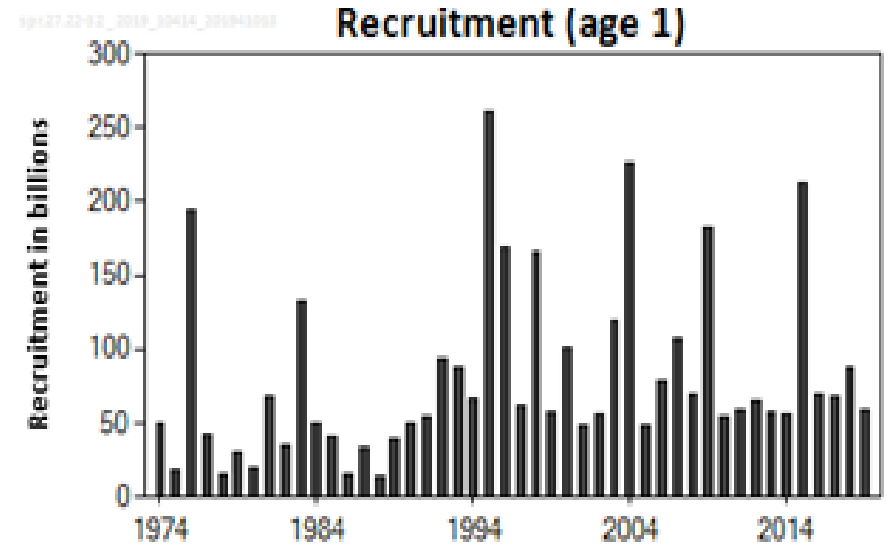
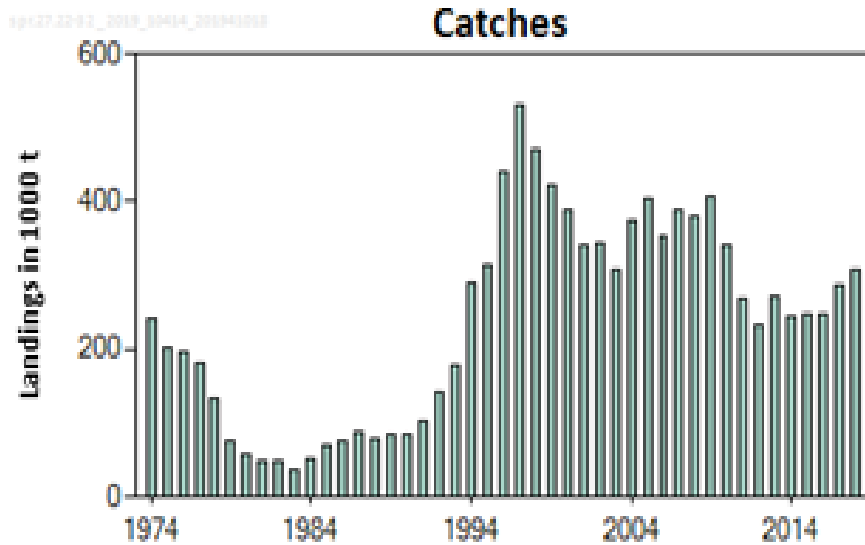
# Silakan runsaus (iät 1+) vuosien 2017 ja 2018 kaikuluotauks-tutkimuksissa



# Silakan rekrytointi (ikä vuosien 2017 ja 2018 kaikuluotauksissa)

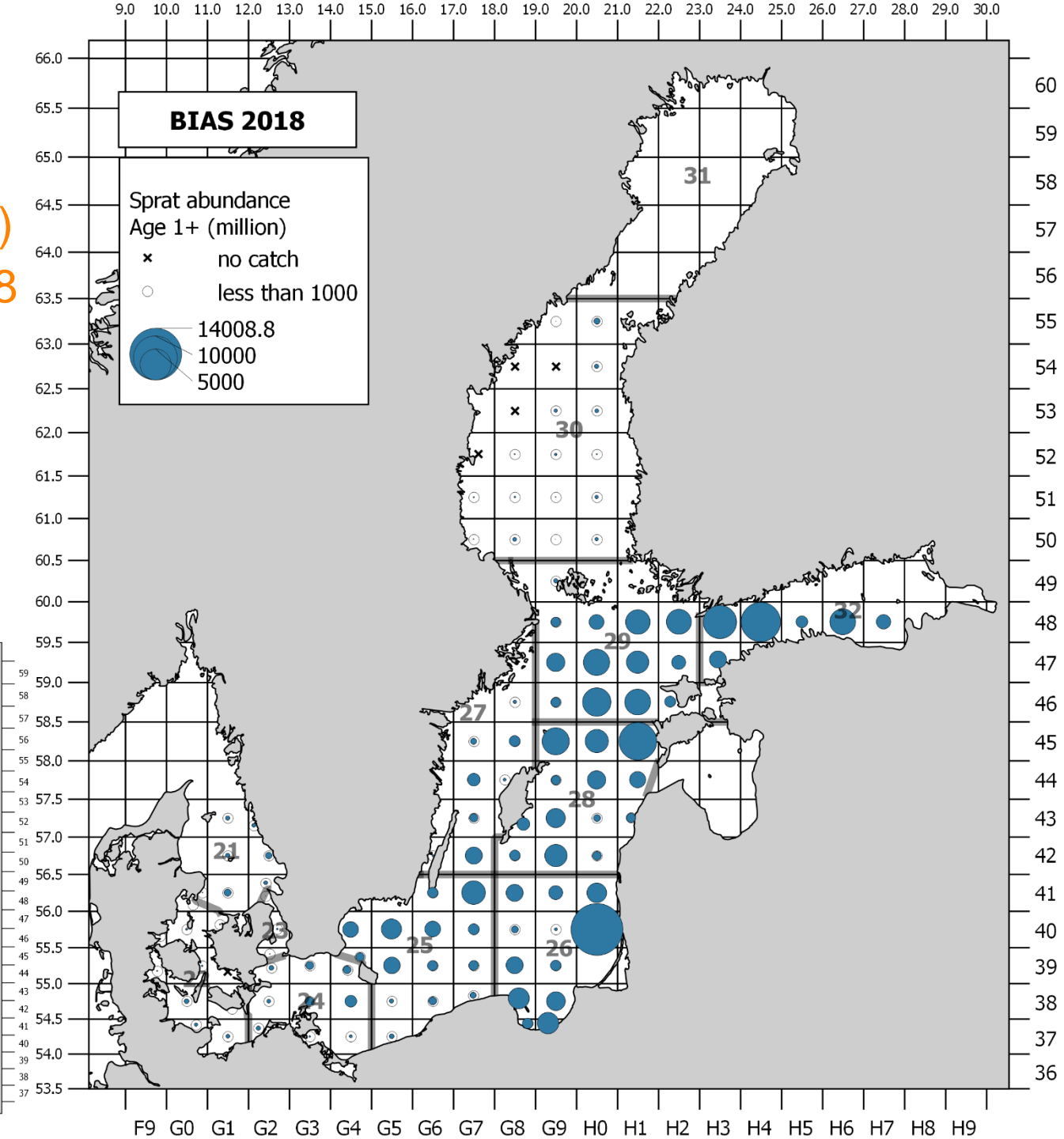
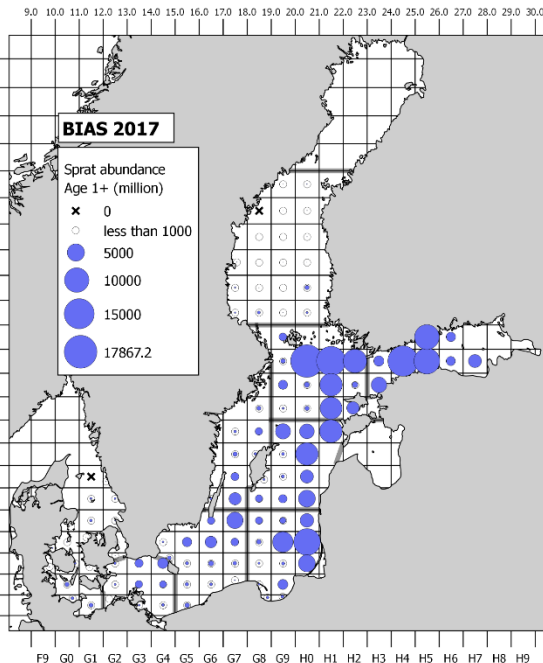


# Kilohailin kanta-arvio vuodelta 2019 (ei vahvistettu)

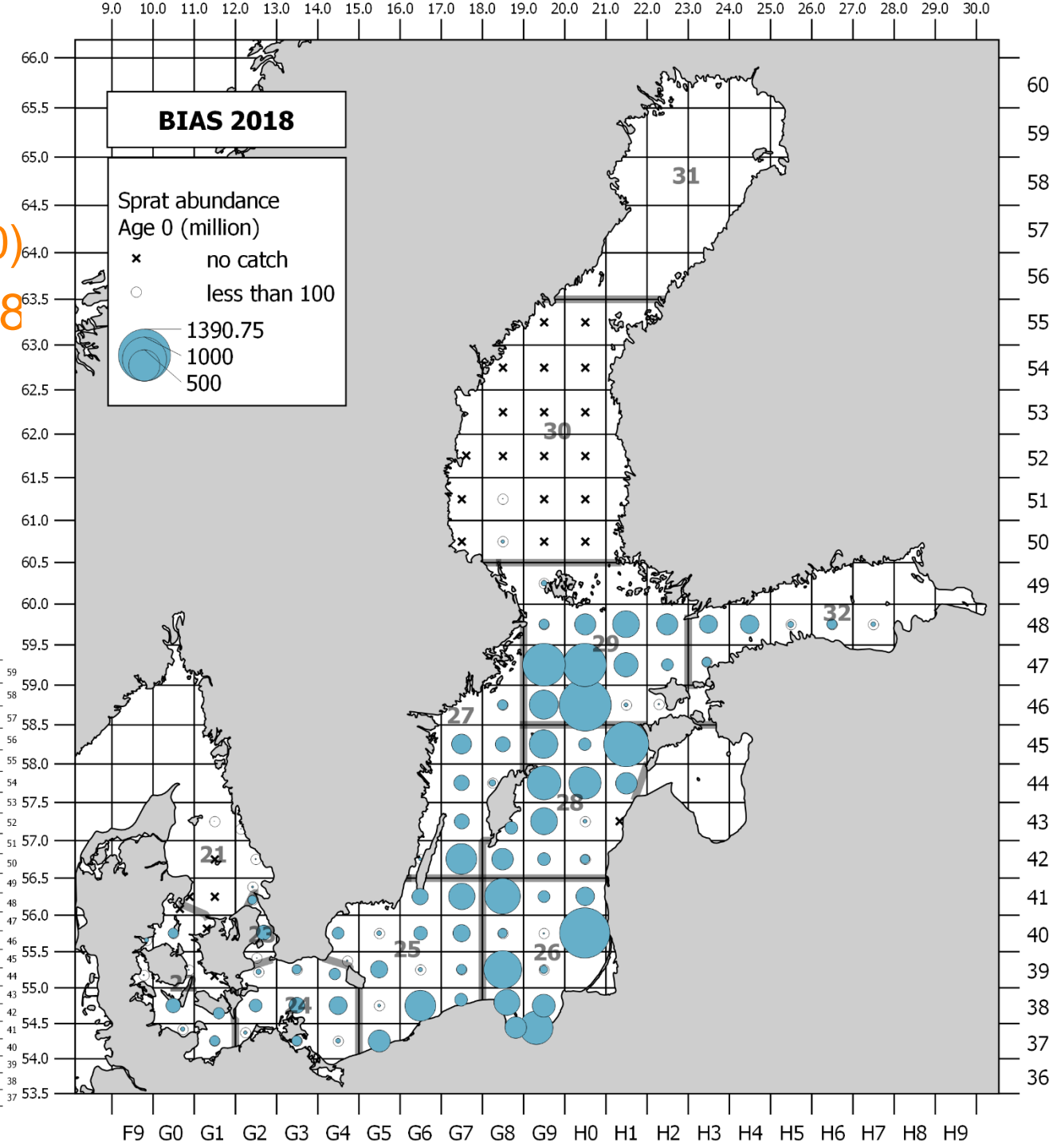
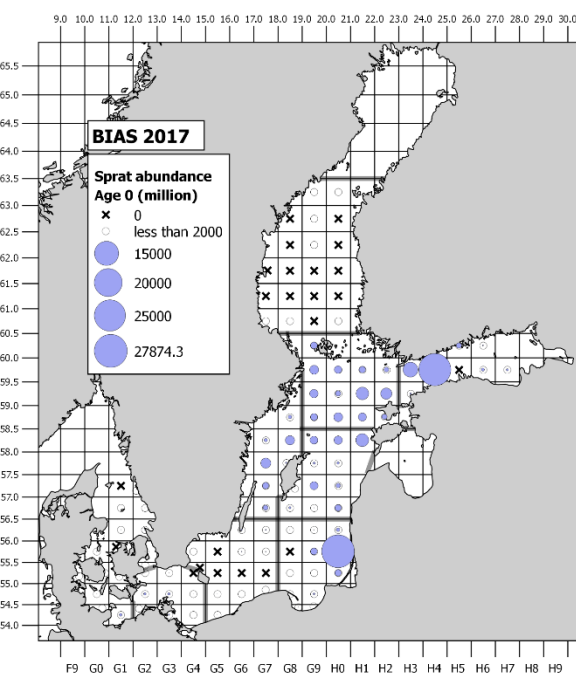




# Kilohailin runsaus (iät 1+) vuosien 2017 ja 2018 kaikuluotaus- tutkimuksissa



# Kilohailin rekrytointi (ikä 0) vuosien 2017 ja 2018 kaikuluotauk- sissa



# Johtopäätöksiä

- Koska kanta-arviot tehdään isommalle alueelle, on vaikea arvioida Suomenlahden tilannetta erikseen - ainakaan vuosittain
- Suomenlahdella suhteellisesti pienempi silakkakanta ja suurempi kalastuskuolevuus kuin isommassa kannassa
- Isommat silakat vaeltavat kudun jälkeen länteen ja päältäalle syönnökselle
- Päältäan silakan kokonaiskiintiö todennäköisesti nousee hieman v. 2020 (**155 333 t** → **173 975 t**) mikä saattaa parantaa myös kalastusmahdollisuuksia (*MMM säättää kiintiötä kansallisesti*).
- Kilohailin kokonaiskiintiö todennäköisesti laskee v. 2020 (**301 125 t** → **225 786 t**) mikä taas saattaa pienentää molempien lajien kalastusmahdollisuuksia
- Myös Kilohailin esiintyminen painottuu läntisille alueille (suosii suolaisempaa vettä).

Kiitos!

